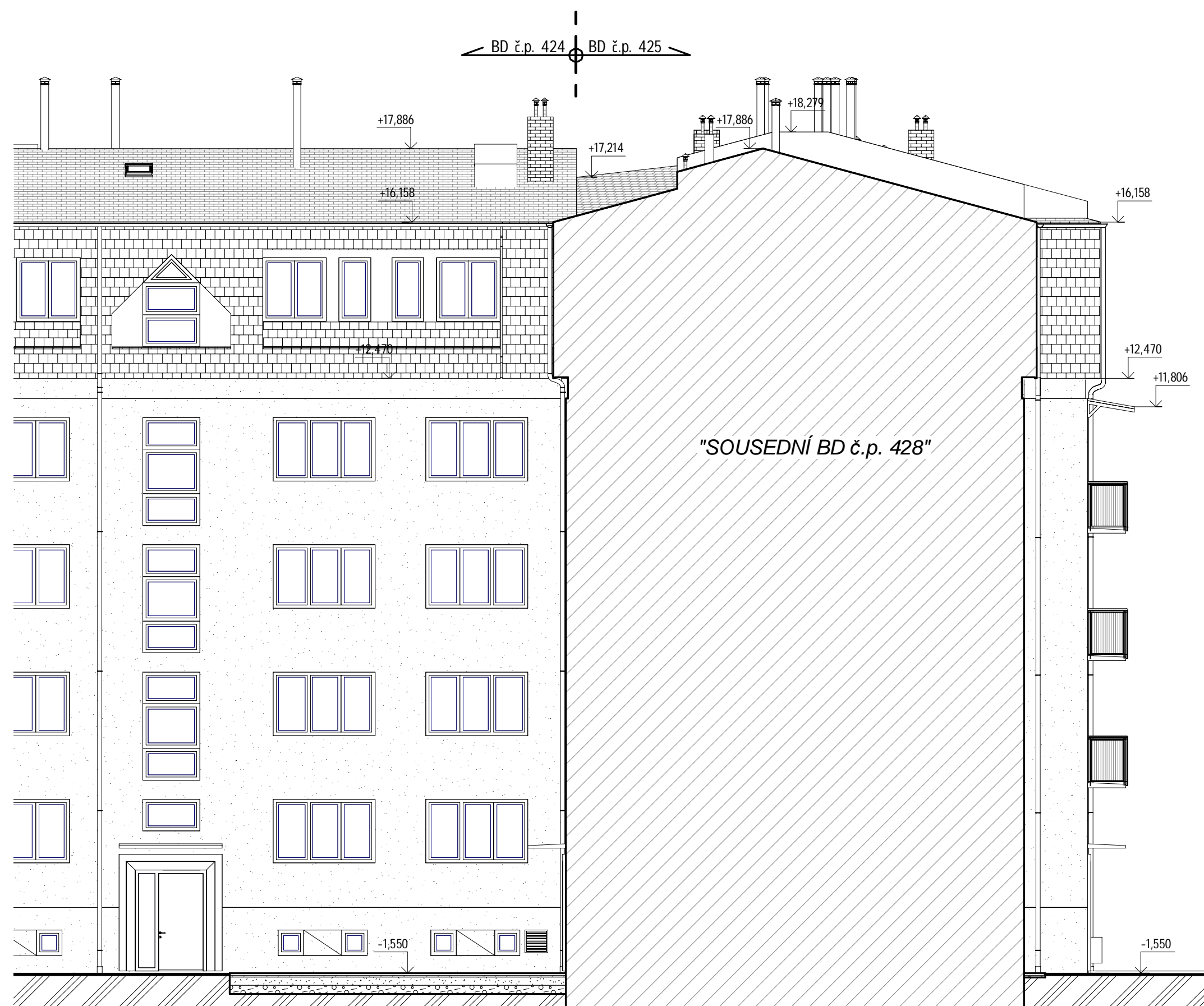




1 Pohled zadní
1 : 100



3 Pohled levý
1 : 100



4 3D pohled 4_SS



2 3D pohled 2_SS

±0,000 =úroveň stávající podlahy 1.NP	
Výpracoval: Projektční kancelář lay-out s.r.o., nám. Svobody 527, 739 61 Třinec mobil: +420 776 213 159 / cielar@lay-out.cz	
Investor: Statutární město Třinec, Jablunkovská 160, 739 61	
Místo stavby: Obec Třinec, k.ú. Lyžbice, parc.č. 2148-52 a 524,	
Název stavby:	
Bytový dům, Třinec, ul. Palackého č.p. 425-427 - rekonstrukce střechy	
Výkres:	
POHLED 3, 4 - Stávající stav	
Datum vypracování: 03 / 2021	
Stupeň dokumentace: DPS	
Číslo zakázky: L2020-52	
Měřítko:	
Číslo výkresu:	
D.01.05	